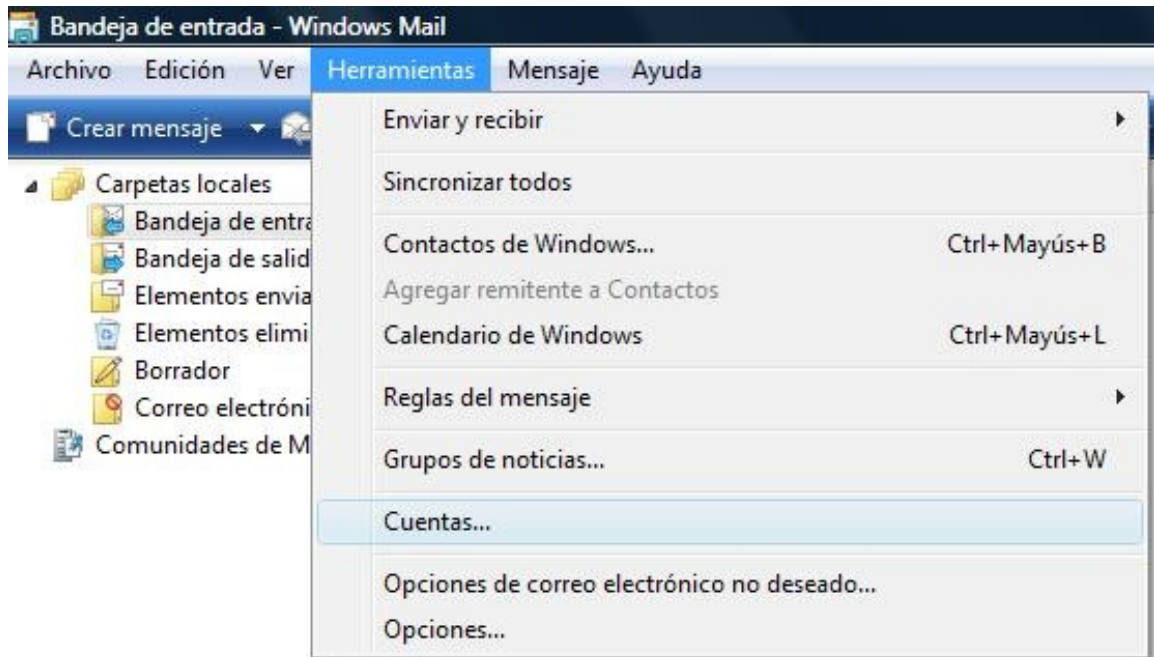
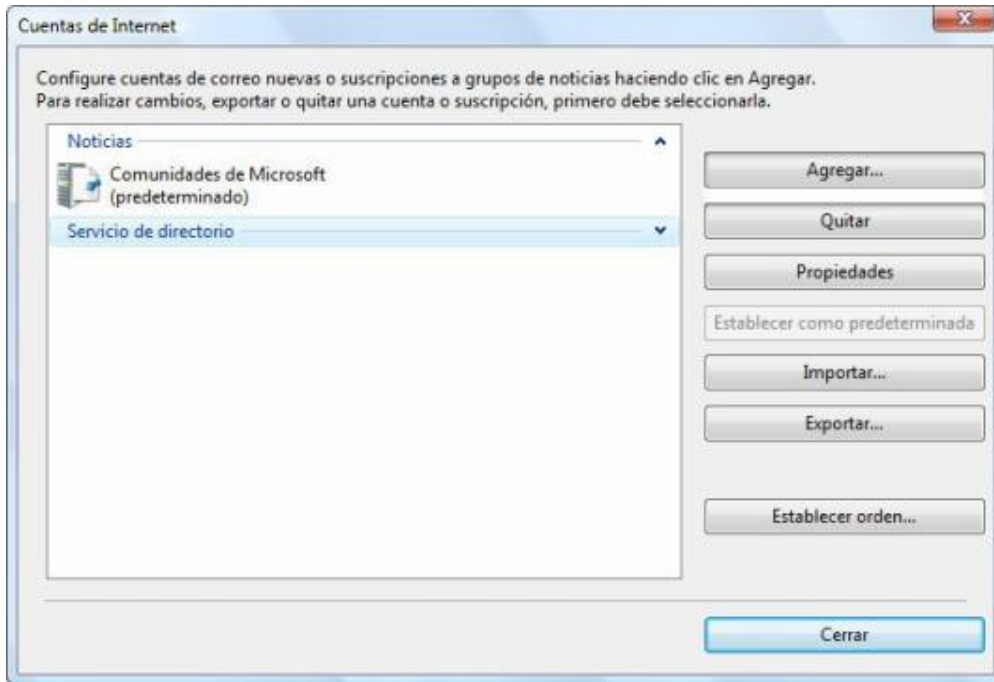


Configurar cuenta de correo en Windows Vista Mail

Para configurar una cuenta de correo en su programa de correo **Windows Vista Mail**, deberá seguir los siguientes pasos:

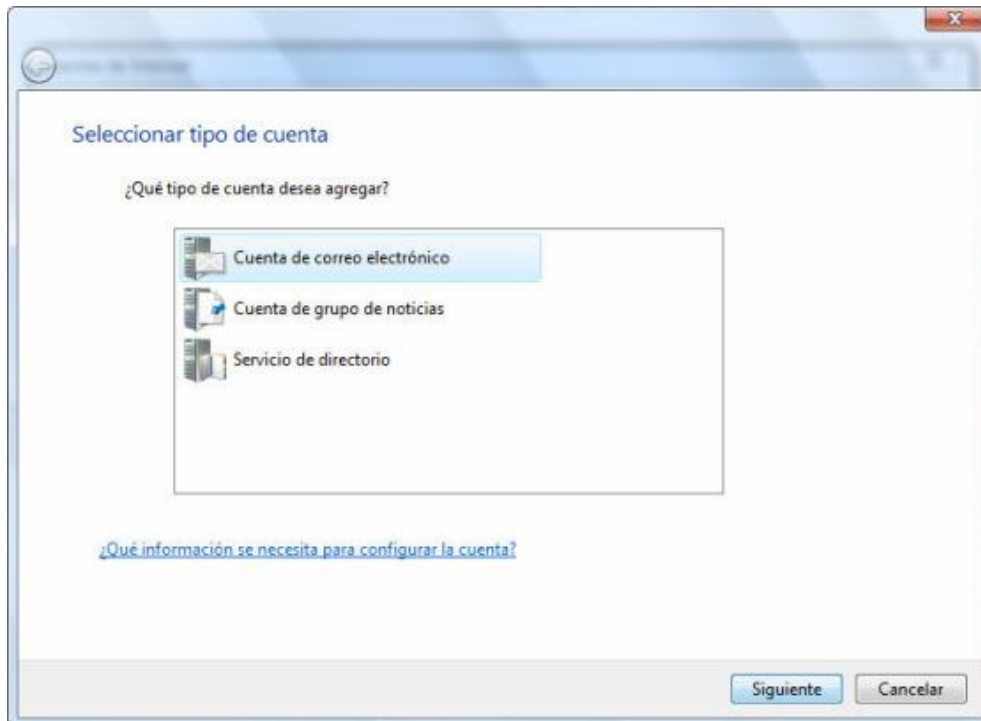


Paso 1
Acceda al programa **Mail** de Windows Vista y seleccione la opción de menú **Herramientas, Cuentas...**



Paso 2

En la siguiente ventana pulse en **Agregar...** para iniciar la configuración de una nueva cuenta de correo.



Paso 3

A continuación, seleccione la opción **Cuenta de correo electrónico** y pulse en **Siguiente**.

Su nombre

Al enviar correo electrónico, su nombre aparecerá en el campo "De" del mensaje saliente. Escriba su nombre tal y como desea que aparezca.

Nombre para mostrar:

Por ejemplo: Jorge López

[¿Dónde puedo encontrar información sobre mi cuenta de correo electrónico?](#)

Paso 4

Indique en **Nombre para mostrar** el nombre que desea asociar a su nueva cuenta (que se mostrará en el campo "De" de los mensajes enviados).

Dirección de correo electrónico de Internet

La dirección de correo electrónico es la dirección que otras personas utilizarán para enviarle mensajes.

Dirección de correo electrónico:

Por ejemplo: alguien@microsoft.com

[¿Dónde puedo encontrar información sobre mi cuenta de correo electrónico?](#)

Paso 5

Añada en **Dirección de correo electrónico** la dirección de la cuenta de correo que está configurando.

Configurar servidores de correo electrónico

Tipo de servidor de correo electrónico entrante:
POP3

Servidor de correo entrante (POP3 o IMAP):
mail.dominio.com

Nombre del servidor de correo saliente (SMTP):
smtp.dominio.com

El servidor de salida requiere autenticación

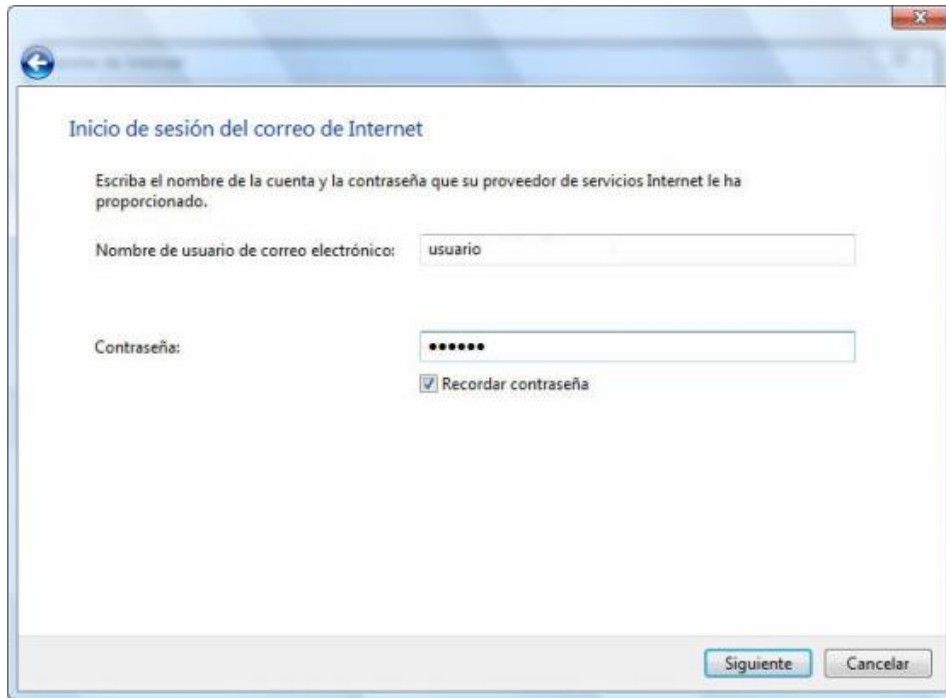
[¿Dónde se puede encontrar información sobre el servidor de correo electrónico?](#)

Siguiente Cancelar

Paso 6

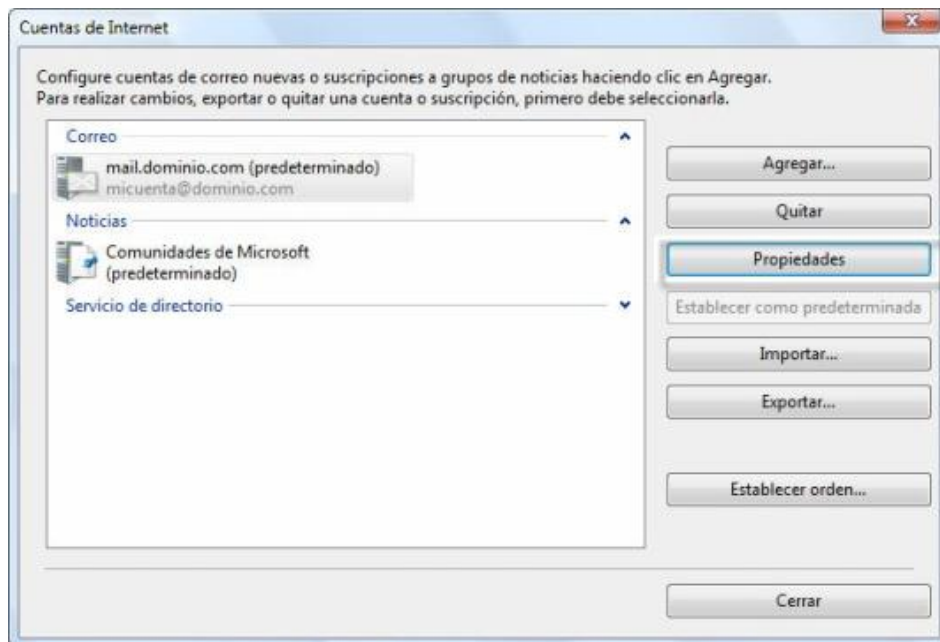
Indique, a continuación, los siguientes datos:

- **Tipo de servidor de correo electrónico entrante:** POP3
- **Servidor de correo entrante (POP3 o IMAP):** mail.dominio.com (nombre del servidor de correo entrante)
- **Nombre del servidor de correo saliente (SMTP):** smtp.dominio.com (nombre del servidor de correo saliente)
- Marque **El servidor de salida requiere autenticación**



Paso 7

Ahora indicaremos el nombre de usuario y la contraseña de acceso al buzón.



Paso 8

Podremos ver la nueva cuenta insertada en la lista de cuentas del programa.

Pulse en **Propiedades** para comprobar los datos de la cuenta recién insertada.

LEKU es un estudio de diseño gráfico e internet, ubicado en Vitoria-Gasteiz y fundado en el año 2000.

Estamos especializados en diseño gráfico y web; además, disponemos de una red de colaboradores que nos ayudan en aquellos proyectos que requerimos la mano de un profesional especializado en otro sector (eventos, imprenta, rotulación, ...), solventando así cualquier tipo de proyecto que se nos proponga.

Diseño Gráfico

- Imagen Corporativa
- Logotipos
- Catálogos
- Folletos
- Publicidad
- Cartelería
- Impresión Offset y digital
- Fotografía Digital y Retoque
- Presentaciones Digitales
- Power Point

Diseño de Páginas Web

- Páginas corporativas
- Catálogos online
- Gestores de contenido
- Redes Sociales
- Wordpress
- Tiendas Virtuales Magento

Eventos

- Congresos
- Ferias
- Actos de inauguración
- Coffes

Marketing Digital

- Posicionamiento en buscadores (SEO)
- Google adwords (SEM)
- Newsletters
- E-Mail Marketing

Cartelería Digital

- Plotters
- Roll Ups
- Cartón pluma
- Photocalls